

Regenwürmer

Grundbausteine ertragreicher Böden

Wusstet Ihr schon?

- Pro Hektar können bis zu 3 t Regenwürmer vorkommen.
- Pro m² graben bis zu 600 Regenwürmer 1.440 m Röhren in eine Tiefe von bis zu 2 m.
- Diese Röhren können in einer Stunde bis zu 150 Liter Wasser pro m² aufnehmen.
- Auf einem m² Bodenoberfläche sieben Regenwürmer ca. 20 t Erde pro Jahr mit ihrem Körper und reichern den Boden mit wertvollen Stoffen an.
- Pro Hektar Ackerland wandern jährlich etwa 20 t Erde durch den Darm der Regenwürmer.

Bodenlebewesen



Bodenlebewesen sind wichtige HelferInnen von LandwirtInnen.

Sie erhalten und erhöhen die Bodenfruchtbarkeit.
Die bekanntesten HelferInnen sind die Regenwürmer.

Weltweit gibt es bis zu 3000 Regenwurmart, von denen einige bis zu 8 Jahre alt werden können.

Nährstoffumwandlung durch den Regenwurm



Regenwürmer sorgen dafür, dass Ernterückstände umgesetzt werden und dadurch wieder als Nährstoffe für die Pflanzen zur Verfügung stehen.

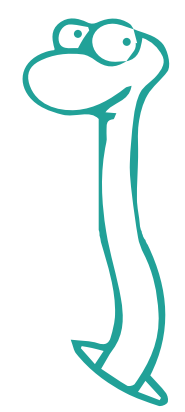
Zusätzlich fressen sie sogar Pilze, die schädlich für das Getreide sind.

Sie tragen also auch zum Pflanzenschutz bei.

Bodenbearbeitung durch den Regenwurm



Mit ihren Gängen unterstützen Regenwürmer die Durchlüftung des Bodens und sorgen für eine Drainierung, sodass Niederschläge besser aufgenommen werden.
Im Gegensatz zu Maschinen bearbeiten Sie für uns den Boden nicht nur in den obersten 30 cm, sondern bis in eine Tiefe von 2 m.
Außerdem sorgen sie zusammen mit anderen Bodenorganismen für einen Schutz vor Erosion und eine stabile Bodenstruktur.



Entdecke selbst!

Fülle zwei verschieden farbige Böden in ein durchsichtiges Gefäß mit einem Regenwurm.
Nach einiger Zeit kannst Du beobachten, wie der Regenwurm die Schichten durchmischt.

Gefördert durch:



Stiftung
Junges Land



Quelle: www.nua.nrw.de / Deutsche Saatveredelung AG / M.Großmann: pixelio.de

Katholische Landjugendbewegung Deutschlands e.V. (KLJB) - Drachenfelsstr. 23 - 53604 Bad Honnef-Rhöndorf - Telefon 02224 - 94650 - bundesstelle@kljb.org - www.kljb.org



WIR STEHEN AUF BODEN!